

## Architektura Wnętrz

Wydział Architektury Wnętrz ASP w Warszawie jest spadkobiercą tradycji sięgającej roku 1905, kiedy to w Warszawskiej Szkole Sztuk Pięknych powołano Katedrę Sztuki Stosowanej.

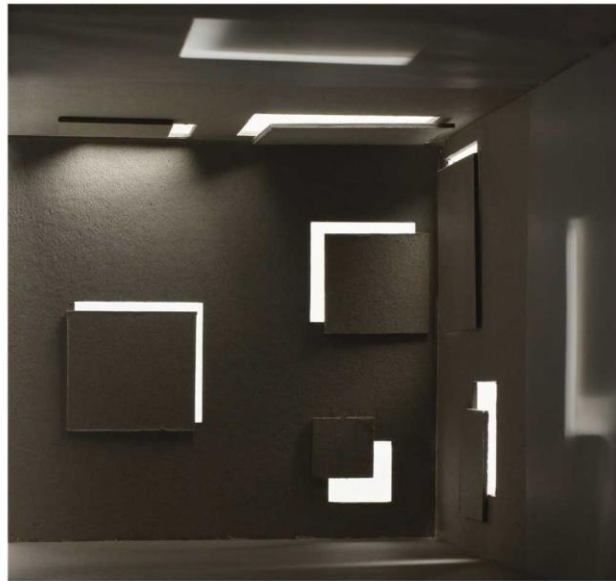
Obecnie prowadzimy studia stacjonarne jednolite i niestacjonarne na dwóch poziomach, zgodnych ze standardami europejskimi: prowadzone są studia licencjackie i magisterskie. Studia stacjonarne są bezpłatne, a studia niestacjonarne, tworzone głównie dla osób pracujących, są płatne.



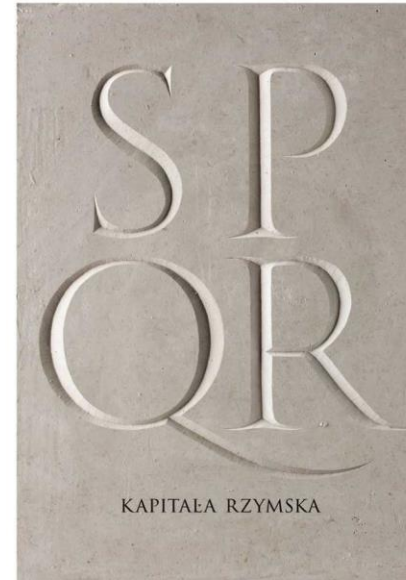
*Kadra Wydziału Architektury Wnętrz*

## PODSTAWY

Głównym przedmiotem zainteresowania Wydziału jest szeroko rozumiane **projektowanie przestrzeni**. Studenci zapoznają się z wielowątkowością zagadnień, które składają się na warsztat projektanta. Pierwsze zadania dotyczą relacji brył, płaszczyzn i światła. Studenci uczą się także **podstaw liternictwa i grafiki**. Staramy się, aby studenci poznawali **właściwości materiałów**, wielorakie typy połączeń i możliwości ich zastosowań oraz przekształceń.



Kompozycja ostro



Plakat typograficzny

**Od trzeciego roku** studenci wybierają własną ścieżkę poszukiwań projektowych: projektowanie wnętrz, projektowanie wystaw, projektowanie mebli lub projektowanie w przestrzeni publicznej. Podstawowym sposobem nauczania jest dialog dydaktyczny, pełen szacunku do autorskich pomysłów studenta. Staramy się, aby zadania projektowe były zindywidualizowane i pozwalały na kreatywny rozwój każdego studenta. Jednocześnie zwracamy uwagę na znaczenie **pracy w zespole.**



## PROJEKTOWANIE WNĘTRZ

Projektując wnętrza staramy się osiągać optymalne wyniki, znajdując równowagę między **założeńmi projektowymi, językiem sztuki a rozwiązaniami funkcjonalnymi i technicznymi**. Przykładowe zadania zrealizowane w tej specjalizacji: recepcje, adaptacja średniowiecznego klasztoru, klub młodzieżowy, adaptacja dawnej synagogi, schronisko turystyczne, wnętrza mieszkalne, wnętrza naszej Akademii, siedziba kolejowej firmy informatycznej, wnętrza mieszkalne, dworzec kolejowy, biblioteka, kino, wnętrza hoteli i kurortów.



Projekt recepcji firmy architektonicznej | Paulina Żak

## PROJEKTOWANIE WYSTAW

Jedną ze specjalizacji jest **projektowanie wystaw** – zarówno w **przestrzeni otwartej, w muzeach, jak i na targach**. Pierwszym etapem projektu studenta jest przygotowanie scenariusza merytorycznego: zebranie informacji na zadany temat, zgromadzenie reprodukcji prezentowanych zdjęć, wyszukanie eksponatów. Stanowi to podstawę do autorskich poszukiwań najlepszego rozwiązania przestrzeni wystawy czy stoiska. Studenci projektują autorskie elementy wystawiennicze, instalacyjne oraz graficzne.



Projekt wystawy czasowej – „BATORY – kochały go tłumy – polski transatlantyk” |Joanna Tutka| Praca licencjacka|

## PROJEKTOWANIE MEBLI

Projektowanie mebli to specjalizacja, którą studenci mogą wybrać. Mając do dyspozycji profesjonalnie wyposażony warsztat stolarski oraz modelarnię technik różnych, a także wykwalifikowaną kadre techniczną, prototypy najczęściej powstają bezpośrednio na Wydziale z aktywnym udziałem autorów.



Zestaw mebli inspirowany zydlem | Dyplom magisterski | Magdalena Popińska



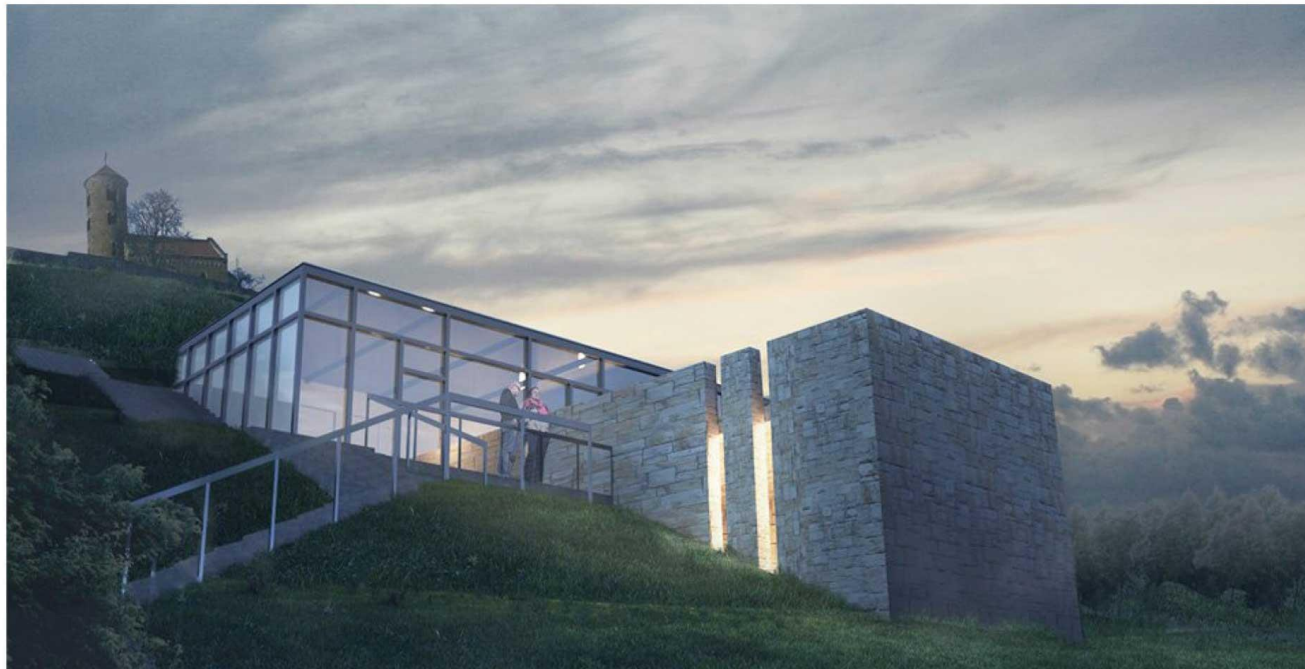
## KOMUNIKACJA WIZUALNA

Studenci opracowują również projekty z zakresu komunikacji wizualnej, na przykład identyfikację produktu lub firmy, plakaty, spoty multimedialne kampanii społecznych, a także piktogramy – informacje graficzne we wnętrzach, które projektują.



## PROJEKTOWANIE ARCHITEKTONICZNE

Ważnym przedmiotem jest także Projektowanie Architektoniczne – tematy zadań to: budynki wielorodzinne, hale wystawowe, galerie, muzea, domy jednorodzinne, kawiarnie, punkty informacyjne, pawilony, budynki szkoleniowo-konferencyjne. Projekty budynków, które wykonują nasi studenci są zawsze związane z tematyką projektowania wnętrz. Oprócz wizualizacji studenci wykonują również rysunki techniczne i modele.

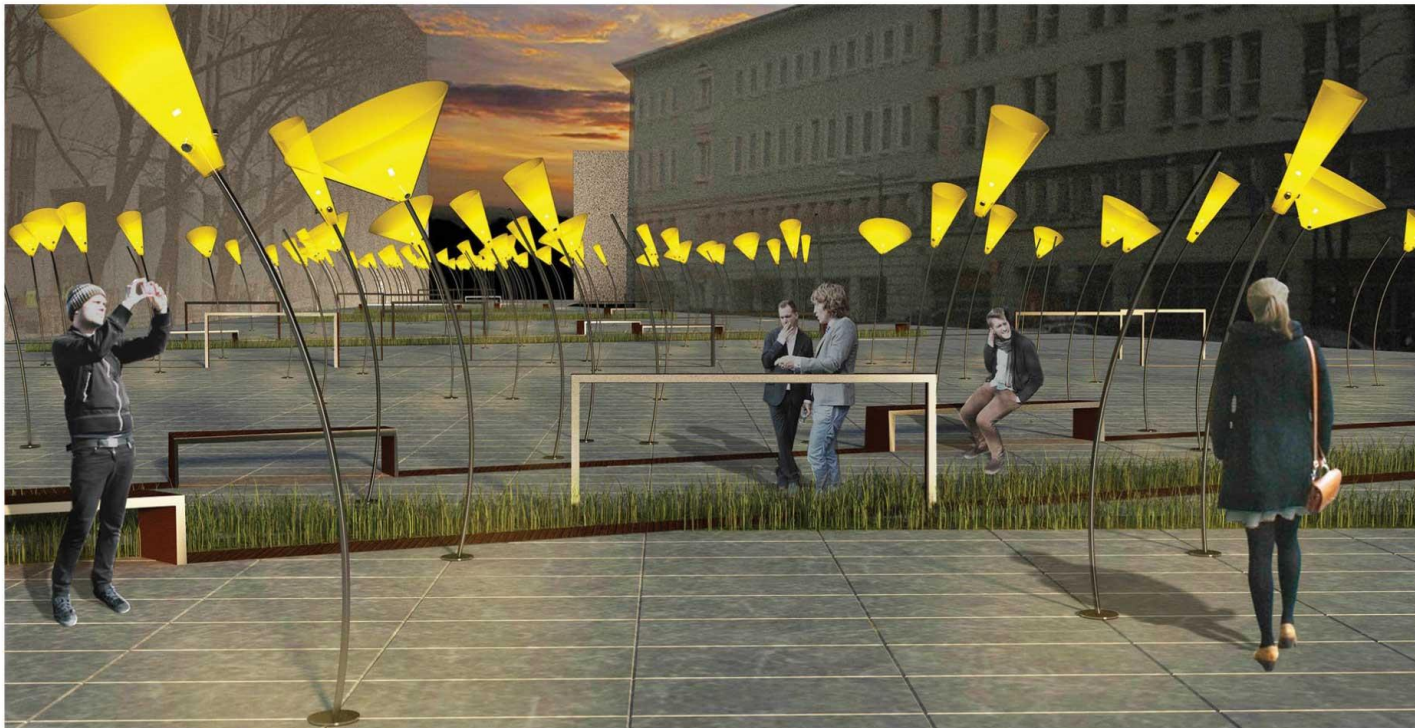


Pawilon informacyjny w Inowłodziu | Klaudia Kwiatkowska



## DETAL MIASTA

Kolejną specjalizacją jest projektowanie przestrzeni publicznej – przykładowo: detalu urbanistycznego, rozwiązań projektowych skwerów, bulwarów.



Skwer na ulicy Mysiej | Sołomija Bogusz

## KATEDRA KSZTAŁCENIA OGÓLNOPLASTYCZNEGO

Bardzo ważnym elementem edukacji na naszym Wydziale jest budowanie świadomości istotnych związków między architekturą, a innymi dyscyplinami sztuki. Nasi studenci mogą wybierać spośród szeregu pracowni plastycznych: Pracownia Malarstwa i Rysunku, Pracownia Rzeźby i Rysunku, Pracownia Intermediów, Pracownia Tkaniny w Architekturze. Na tych zajęciach studenci pogłębiają swoją wrażliwość na kolor, przestrzeń, bryłę i fakturę.

