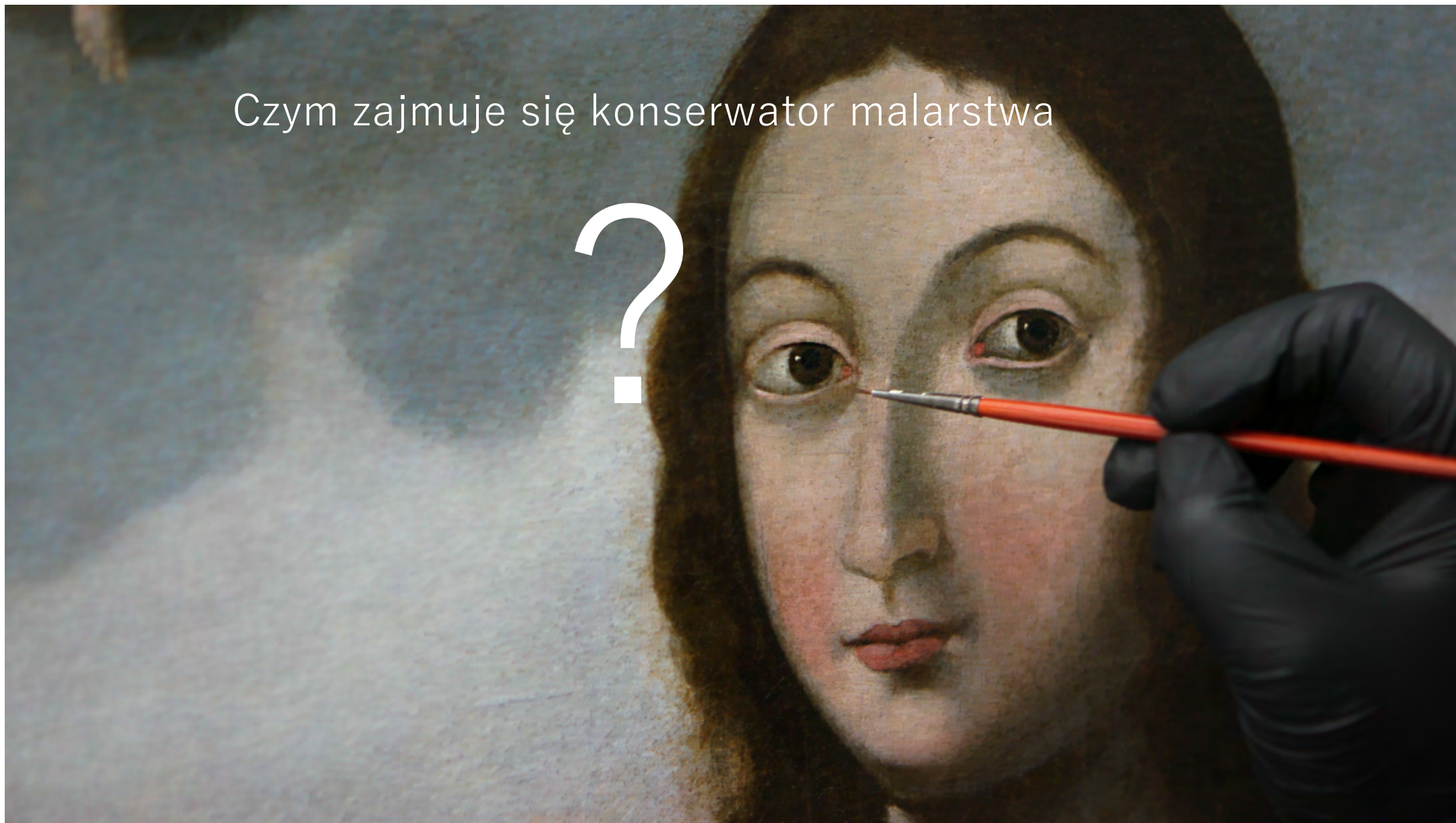


Konserwacja i restauracja malarstwa i rzeźby drewnianej polichromowanej



Czym zajmuje się konserwator malarstwa



Konserwacja obrazów na płótnie, tekturze, sklejce, drewnie



Obraz w trakcie oczyszczania z warstwy pociemniałego werniksu



Pracownia konserwacji malarstwa sztalugowego

Konserwacja obrazów na płótnie, drewnie, tekturze, sklejce, metalu



Ikona przed i po konserwacji

Konserwacja rzeźby polichromowanej



Rzeźba drewniana polichromowana
przed i po konserwacji



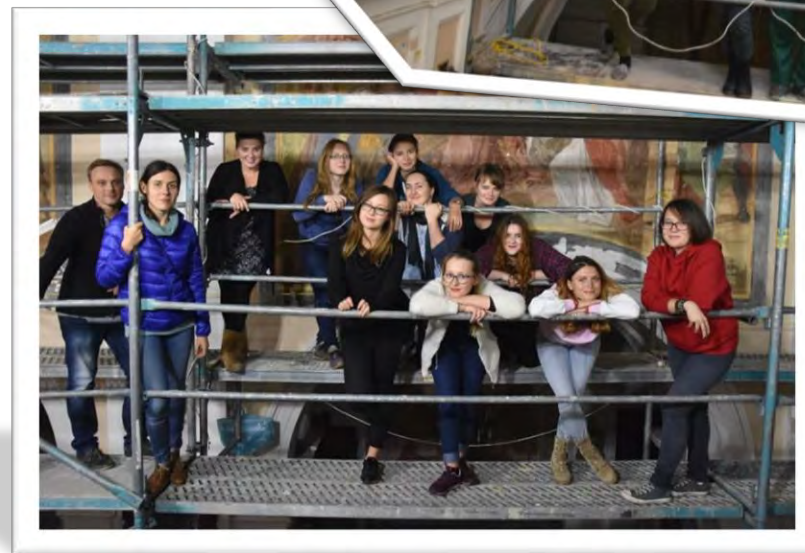
Konserwacja malarstwa ściennego



Konserwacja malarstwa ściennego.
Praktyki w XVII-wiecznym kościele
w Krasnym.



Konserwacja malarstwa ściennego



Transfer malowideł ściennych



Studentki w trakcie odcinania malowidła za pomocą piły.



Technologia malarstwa sztalugowego



Zajęcia z kopii w Muzeum Narodowym w Warszawie

Pozłotnictwo

Warsztat pracy pozłotnika



Technologia malarstwa ściennego



Studentka w trakcie wykonywania malowidła ściennego w technice fresku.



Pracownia technologii malarstwa ściennego

Katedra Konserwacji i Restauracji Malarstwa na Podłożach Ruchomych i Rzeźby Drewnianej Polichromowanej

- Pracownia Konserwacji i Restauracji Malarstwa na Podłożach Ruchomych I
- Pracownia Konserwacji i Restauracji Malarstwa na Podłożach Ruchomych II
- Pracownia Konserwacji i Restauracji Malarstwa Tablicowego i Rzeźby Drewnianej Polichromowanej
- Pracownia Propedeutyki Konserwacji i Restauracji Dzieł Sztuki

Katedra Konserwacji i Restauracji Malarstwa Ściennego

- Pracownia Konserwacji oraz Przenoszenia Malowideł Ściennych
- Pracownia Konserwacji i Restauracji Malarstwa Ściennego
- Pracownia Technik i Technologii Malarstwa Ściennego

Katedra Technik i Technologii Malarstwa Sztalugowego

- Pracownia Technologii i Kopii Malarstwa Średniowiecznego
- Pracownia Technologii i Kopii Malarstwa XVII – XX w.
- Pracownia Technik i Technologii Pozłotnictwa oraz Kopii Miniatury na Pergaminie
- Pracownia Technologii i Kopii Ikony