

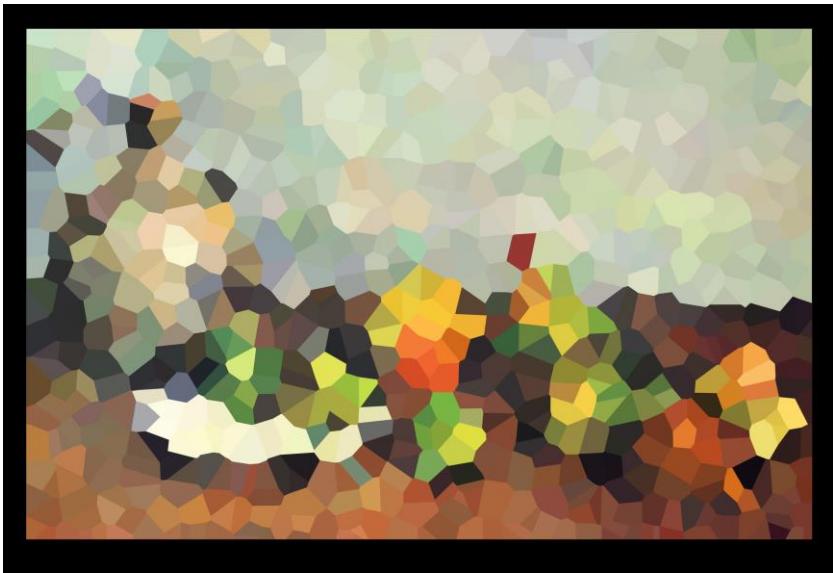
Jak poprawnie sfotografować  
obraz, rysunek, rzeźbę

Poradnik przedstawia proste zasady fotografowania w celu otrzymania reprodukcji obrazu, rysunku lub rzeźby przy użyciu domowych, często amatorskich środków.

Poprawnie zreprodukowany obraz ułatwi naszym wykładowcom przeprowadzenie korekty i lepiej zaprezentuje Państwa osiągnięcia.

# 1. Poprawne kadrowanie

- Fotografowany obraz powinien wypełniać prawie cały kadr. Unikaj obcinania kompozycji lub zbyt szerokiego ujęcia.



poprawnie



źle



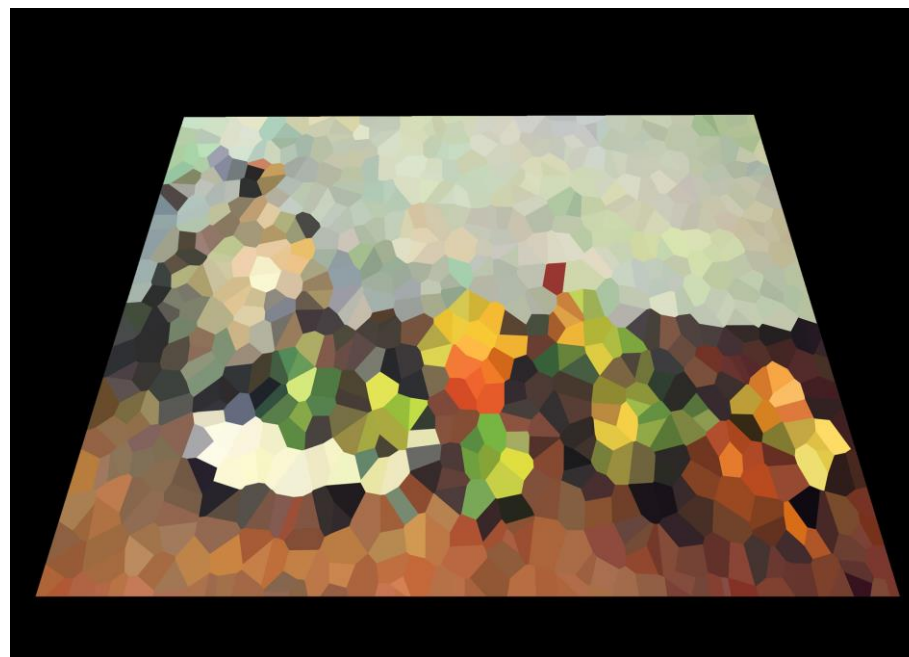
źle

## 2. Zniekształcenie

- Unikaj fotografowania obrazu pod kątem, czego efektem jest zniekształcenie obrazu. Postaraj się ustawić aparat prostopadle do obiektu.



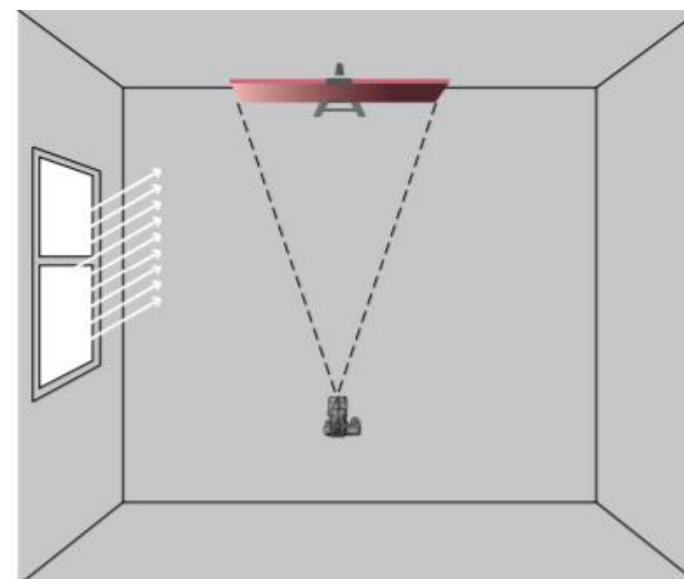
poprawnie



źle

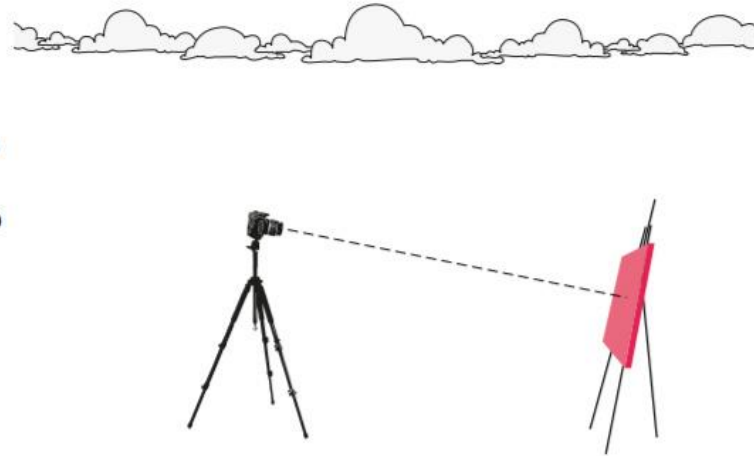
### 3. Oświetlenie

- Nie fotografuj wieczorem przy sztucznym oświetleniu. Do wykonania poprawnej fotografii powinno wystarczyć światło słoneczne.
- Zwróć uwagę by obraz był równomiernie oświetlony z każdej strony.

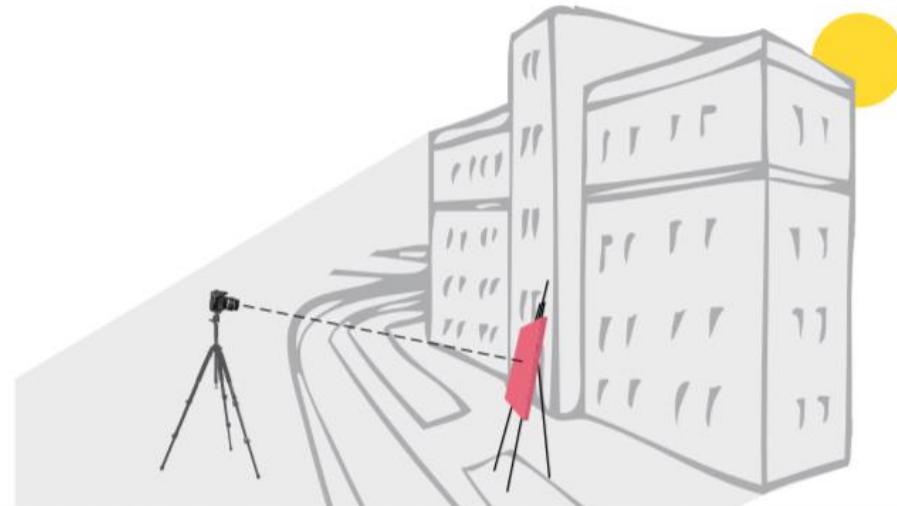


Obraz oświetlony tylko z jednej strony

a)  
całkowicie  
zachmurzone niebo  
zapewnia idealnie  
rozproszone światło

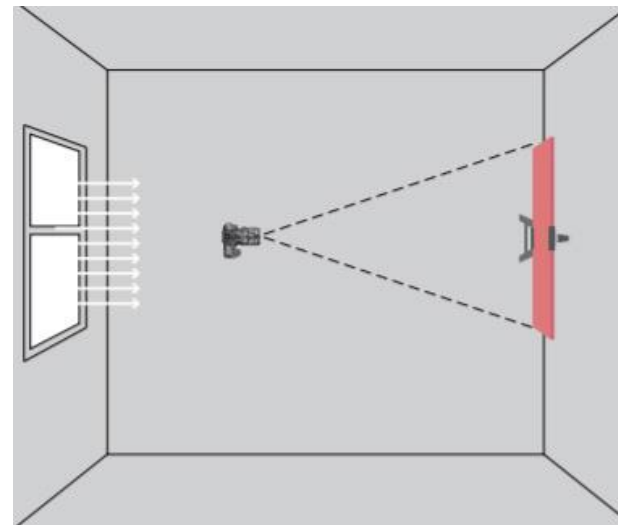


b)  
w słoneczny dzień  
wykorzystaj cień  
budynku, aby  
nie fotografować  
w bezpośrednim  
świecie słonecznym



## 4. Bliki i odblaski

- Frontalne oświetlenie przy niektórych obrazach może spowodować odblaski. Spróbuj ustawić obraz względem oświetlenia tak by uniknąć blików.
- Nie używaj lampy błyskowej do fotografowania.



Źródło:

[http://interline.com.pl/images/jakzreproducowacobraz\\_bialy.pdf](http://interline.com.pl/images/jakzreproducowacobraz_bialy.pdf)

## 5. Naświetlenie

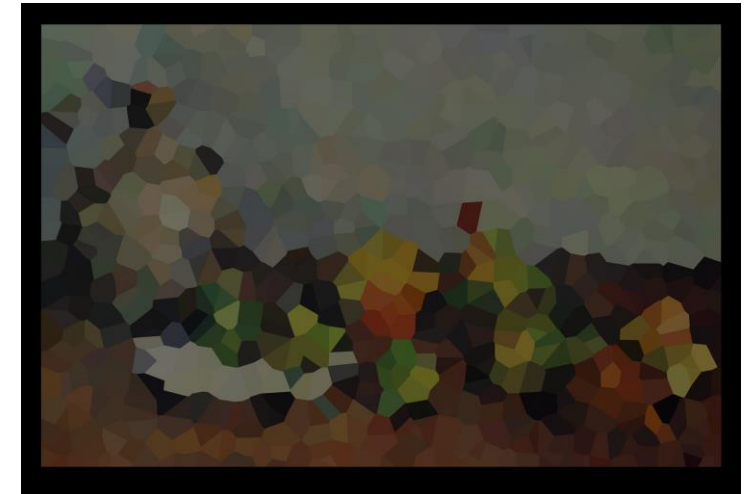
- Postaraj się zdjęcie było odpowiednio naświetlone.



Poprawnie  
naświetlony



prześwietlony

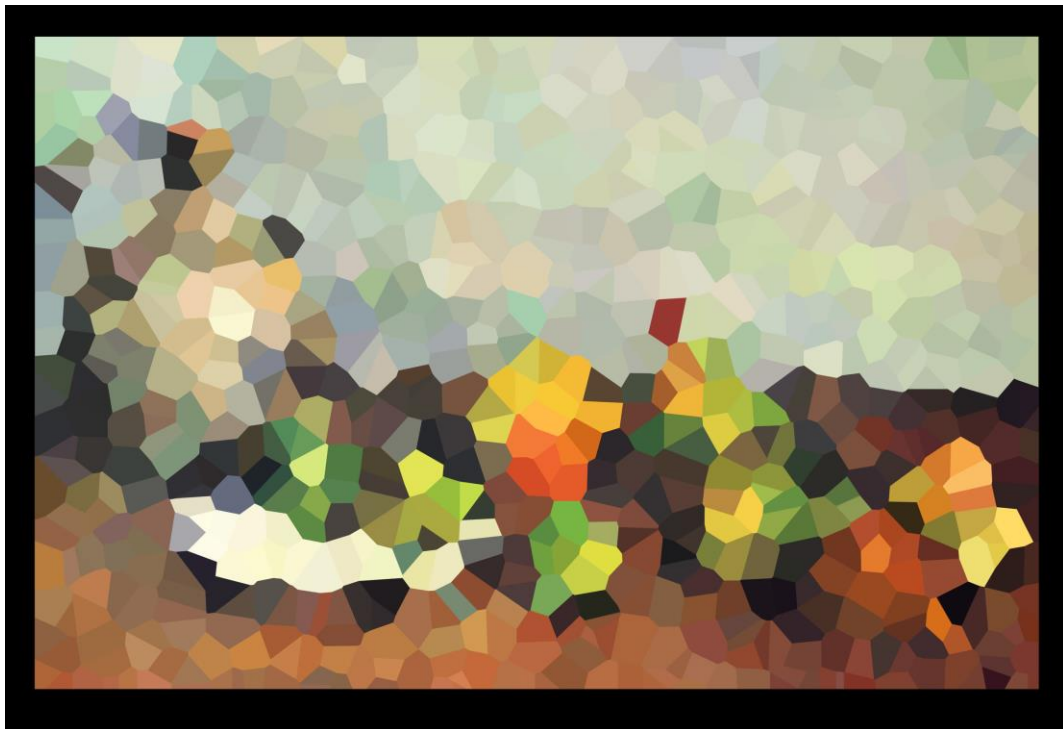


niedoświetlony



## 6. Ostrość

- Postaraj się złapać ostrość na najbardziej kontrastowym obszarze pracy lub krawędzi.



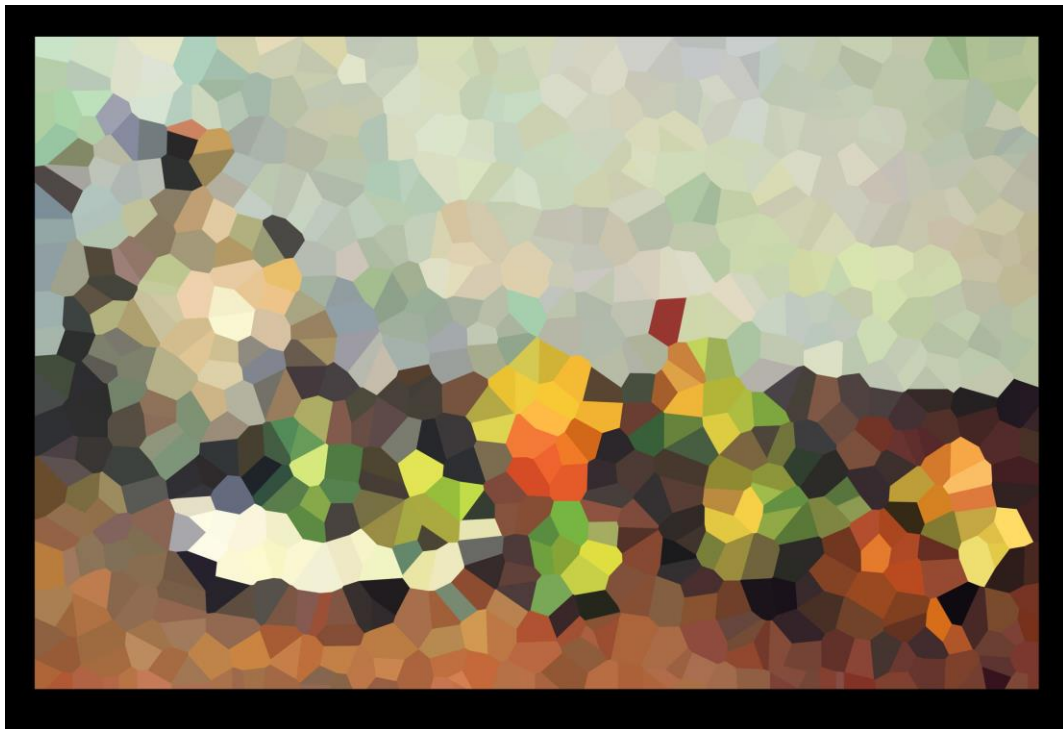
poprawnie



źle

## 6. Tło

- Postaraj się wykonać zdjęcie na w miarę neutralnym tle (np. białym lub czarnym)



poprawnie



źle

## 6. Sprzęt

- Do wykonania wystarczy prosty cyfrowy aparat kompaktowy lub aparat w smartfonie.
- Zdjęcia przygotuj w formacie jpg.
- Plik nie powinien być większy niż 10 MB.

# Fotografowanie rzeźby

- Przy wykonywaniu zdjęć rzeźby obowiązują podobne zasady co w przypadku obrazów.
- Użyj jednolitego tła, by rzeźba była dobrze widoczna.
- Oświetl ją tak by dobrze wydobyć jej plastykę (najlepiej lekko z góry, z boku). Możesz użyć dodatkowego źródła światła np. lampki biurowej.
- Wykonaj kilka fotografii pokazujących rzeźbę z każdej strony.